

دليل مستخدم مدير عرض Dell

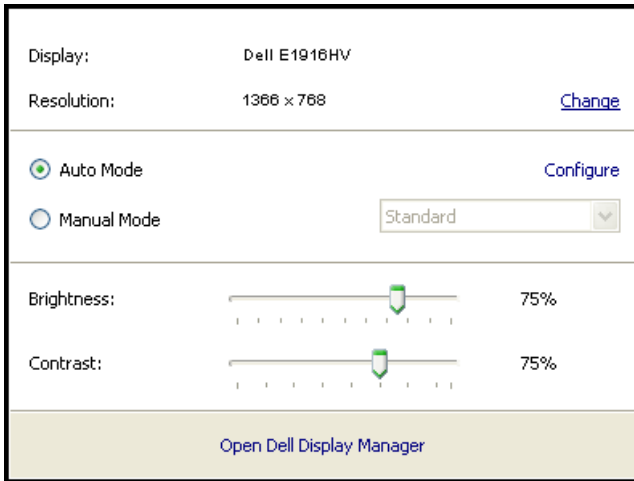
لمحة شاملة

مدير عرض Dell هو تطبيق Windows يستخدم لإدارة شاشة أو مجموعة من الشاشات. فيسمح بالضبط اليدوي للصورة المعروضة، وتنفيذ الإعدادات التلقائية، وإدارة الطاقة، وتدوير الصورة، ومزايا أخرى في طرازات Dell المحددة. وبمجرد التثبيت، سيتم تشغيل مدير عرض Dell عند كل مرة يتم فيها تشغيل النظام وسيتم وضع رمزه في حاوية الإشعارات. تتوفر معلومات حول الشاشات المتصلة بالنظام دائماً عند المرور على رمز حاوية الإشعارات.



استخدام مربع حوار الإعدادات السريعة

يتم فتح مربع حوار الإعدادات السريعة عند النقر على رمز حاوية إشعارات مدير عرض Dell. عند توصيل أكثر من طراز Dell يدعمه النظام، يتم تحديد شاشة أساسية معينة باستخدام القائمة المزودة. يسمح لك مربع حوار الإعدادات السريعة بالضبط الملائم لمستويات التباين والسطوع الخاص بالشاشة، حيث يمكن تحديد أوضاع مسبقة الضبط يدوياً أو ضبطها للوضع التلقائي، ويمكن تغيير دقة الشاشة.

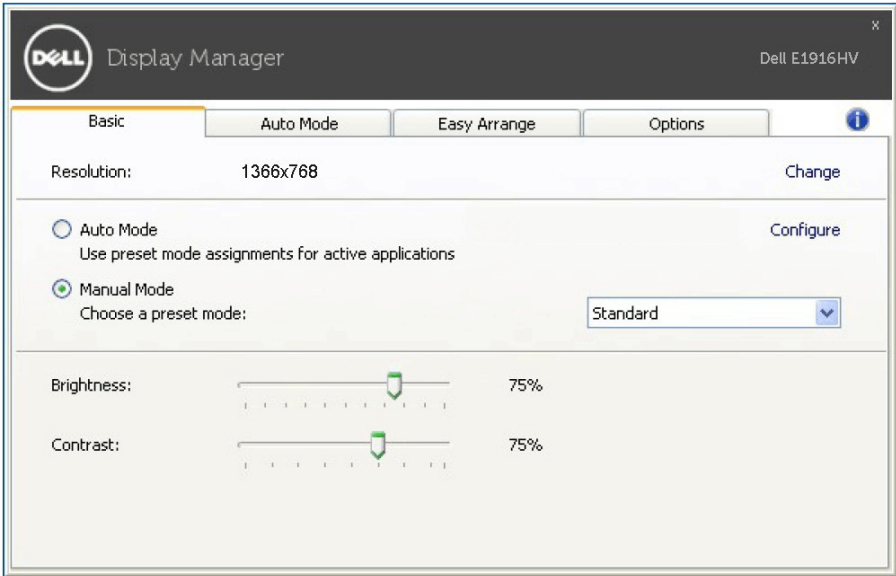


يوفر أيضاً مربع حوار الإعدادات السريعة الوصول لواجهة المستخدم المتقدمة الخاصة بمدير عرض Dell، وضبط الوضع التلقائي والوصول لمزايا أخرى.

ضبط وظائف العرض الأساسية

يمكن تطبيق الوضع المسبق بضبط الشاشة المحددة يدوياً باستخدام القائمة في التبويب الأساسي. أو بدلاً من ذلك، يمكن تفعيل الوضع التلقائي. يسبب الوضع التلقائي التحديد المسبق المفضل للأوضاع المسبقة الضبط ليتم تطبيقها تلقائياً عند تنشيط تطبيقات محددة. تعرض الرسالة اللحظية على الشاشة وضع الضبط المسبق الحالي عند تغيير الوضع.

يمكن أيضاً ضبط سطوع وتباين الشاشة المحددة مباشرة من التبويب الأساسي.

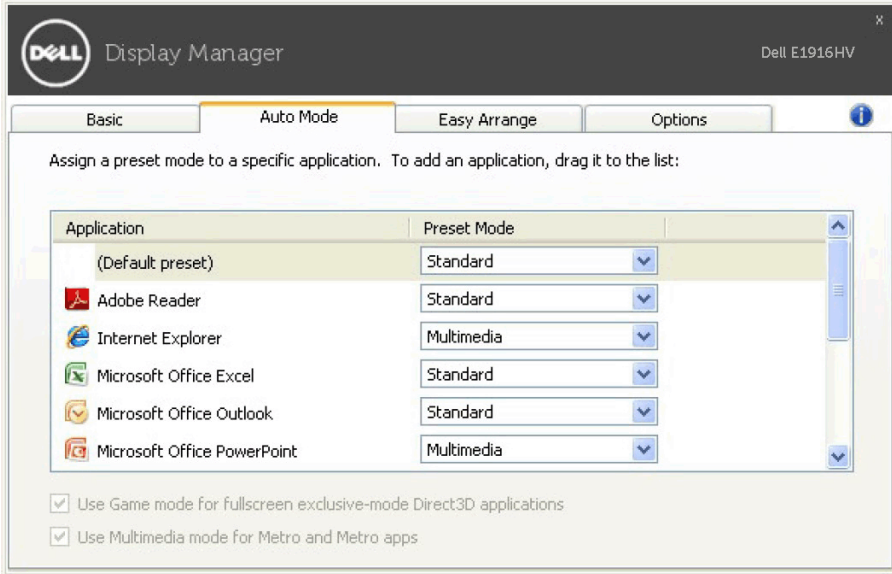


تحديد أوضاع الضبط المسبق للتطبيقات

يتيح تبويب الوضع التلقائي دمج تحديد الوضع المسبق بالتطبيق المحدد، ومن ثم تطبيقه تلقائيًا. عند تفعيل الوضع التلقائي، سيتم تحويل مدير عرض Dell تلقائيًا إلى الوضع المناظر المسبق عند تنشيط التطبيق المقترن. قد يؤدي تحديد الوضع المسبق الضبط على تطبيق خاص أن يكون نفسه على كل شاشة متصلة، أو قد يختلف وضعه المسبق الضبط من شاشة إلى أخرى.

يعد مدير عرض Dell مكون مسبق لكثير من التطبيقات الشهيرة. لإضافة تطبيق جديد لقائمة التعيين، اسحب التطبيق من قائمة "البدء" من سطح مكتب Windows أو أي مكان آخر وأسفله في القائمة الحالية.

ملاحظة: مهام الوضع مسبق الضبط التي تستهدف الملفات الدفعية والبرامج النصية وأدوات التحميل والملفات غير القابلة للتنفيذ مثل أرشيفات الرمز البريدي أو الملفات المحفوظة غير مدعومة وبالتالي تكون غير فعالة.



The screenshot shows the Dell Display Manager application window. The title bar includes the Dell logo, the text "Display Manager", and the system ID "Dell E1916HV". The interface has four tabs: "Basic", "Auto Mode" (which is selected), "Easy Arrange", and "Options". Below the tabs, there is a text instruction: "Assign a preset mode to a specific application. To add an application, drag it to the list:". A table lists applications and their assigned preset modes:

Application	Preset Mode
(Default preset)	Standard
Adobe Reader	Standard
Internet Explorer	Multimedia
Microsoft Office Excel	Standard
Microsoft Office Outlook	Standard
Microsoft Office PowerPoint	Multimedia

At the bottom of the window, there are two checked checkboxes:

- Use Game mode for fullscreen exclusive-mode Direct3D applications
- Use Multimedia mode for Metro and Metro apps

تطبيق ميزات حفظ الطاقة

سيكون تبويب PowerNap متاحاً لتوفير خيارات حفظ الطاقة في طرازات Dell المدعومة. عند تنشيط شاشة الحفظ، يمكن ضبط سطوع الشاشة لمستوى الحد الأدنى أو يمكن وضع الشاشة في وضع السكون لتوفير الطاقة.

